

# 平成 26 年度耐震化完了施設

## いぶき野ポンプ場

内径 1,200mm 送水管(荏田・川井間)は西長沢浄水場系統と相模原浄水場系統の相互運用を目的として布設されました。いぶき野ポンプ場は、その途中に設置されたポンプ場です。このポンプ場は、横浜市水道局恩田配水池への送水機能も有しています。

### 施設能力

出力 400kw/台 4台

### 工事名

いぶき野ポンプ場耐震補強工事

### 工期

平成26年4月11日～  
平成27年2月20日

### 補強した施設および箇所

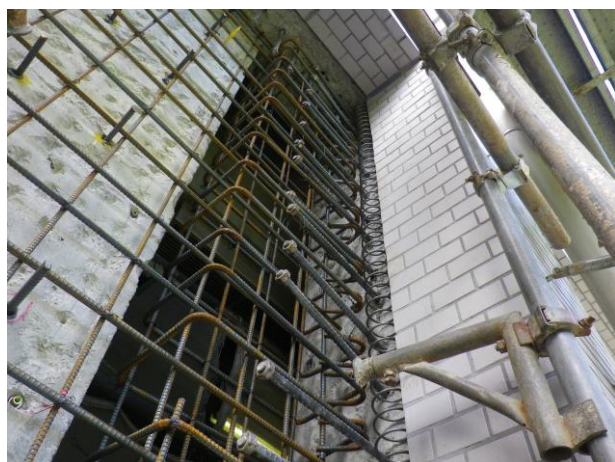
ポンプ場建物:耐震壁を増設



着工前



耐震壁コンクリート打設



鉄筋の様子



施工完了